

Il protocollo di trasmissione M-BUS EN13757-2/3 viene utilizzato per la lettura remota di tutti i tipi di contatori (elettricità, acqua, calore, gas etc.).

Una rete M-BUS consente di collegare tra loro fino a 250 apparecchiature diverse e gestire la lettura di ognuna di esse tramite un unico concentratore dati.

Dal concentratore dati è possibile effettuare letture remote o semplicemente scaricare i dati su PC.

I moduli M-BUS via cavo permettono il collegamento diretto ad una Centralina M-BUS, eliminando l'utilizzo di dispositivi ad emissione d'impulsi e moduli per la conversione del segnale.

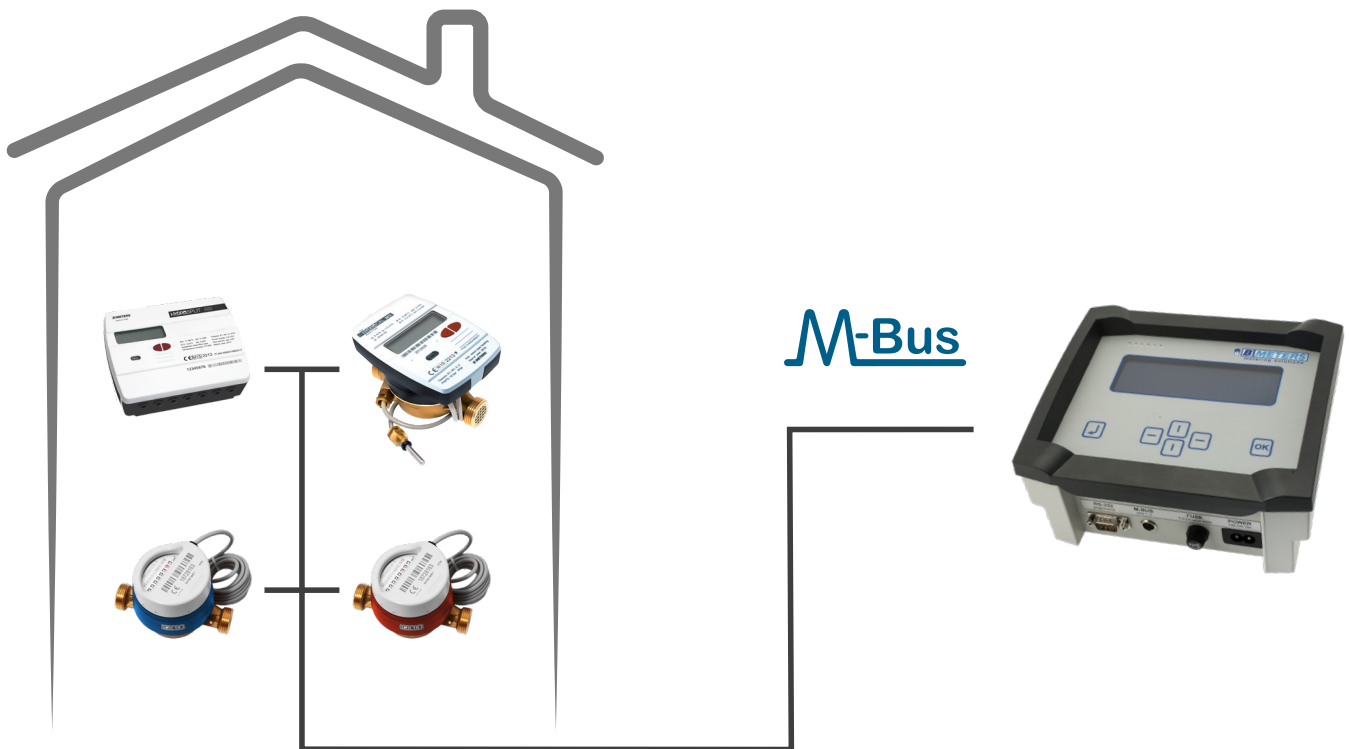
Ciò determina un risparmio sul costo delle apparecchiature utilizzate, una drastica riduzione dei tempi di montaggio ed una notevole semplificazione dell'impianto.

*The M-BUS EN13757-2/3 transmission protocol is used for the remote data reading of any kind of metering devices (electricity, water, heat, gas, etc.).*

*An M-BUS network allows the connection of up to 250 different devices and data reading of each one of them through a single data concentrator.*

*The data concentrator allows remote reading or/and easy data download to a PC.*

*The M-BUS wired modules allow direct connection to an M-BUS Master concentrator, thus eliminating the need of pulse emitting devices and M-BUS signal converting devices. This grants savings over the quantity of equipment used, a dramatic assembly time reduction and a significant installation simplification.*



Esempio di sistema M-BUS cablato  
Example of wired M-BUS system